

# Finitions

Les veinures du bois sont:

- verticales sur les façades avec hauteur supérieure à 39,8 cm, les côtés des rangements, les montants et les fonds dans les systèmes à montants
  - horizontales sur les façades avec hauteur jusqu'à 39,8 cm, les tops, les tablettes et les étagères
- 

## ÉCO-BOIS



71  
rovere  
gessato



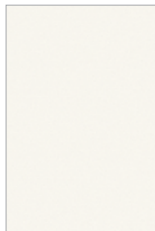
72  
noce



73  
olmo  
termotrattato

---

## SUPER-MATT



37  
bianco  
seta



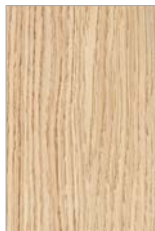
31  
ecrù  
seta



12  
quarzo  
seta

---

## PLAQUÉ



N04  
rovere  
chiaro



N02  
rovere  
miele



N01  
rovere  
terra



N05  
rovere  
carbone

---

## ARGILE



A04  
argilla  
pomice



A03  
argilla  
arena



A01  
argilla  
mattone



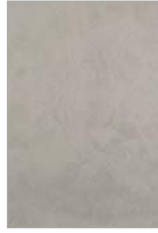
A02  
argilla  
fumo

---

DECOR



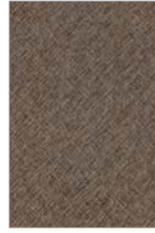
04  
penelope



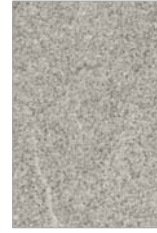
39  
eco malta



02  
primofiore  
canapa



03  
thé



66  
piacentina  
claire



67  
piacentina  
foncée

---

DROPS



37A  
bianco seta /  
bianco



31B  
ecrù seta /  
ecrù



12C  
quarzo seta /  
blu

---

NOCE  
CANALETTO



N03  
noce  
canaletto

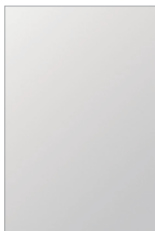
RAYS



N03  
noce  
canaletto

---

VERRE  
TREMPÉ  
STANDARD



C08  
transparent



C80  
fumé



C81  
stop-sol

VERRE  
TREMPÉ  
NERVURÉ

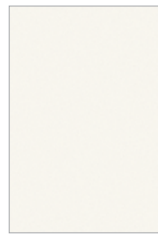


C02  
nervuré

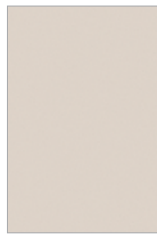
# Coloris laqués

---

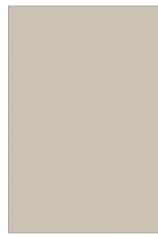
## LAQUÉ MAT À L'EAU



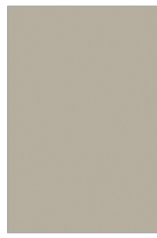
300  
bianco



351  
magnolia



303  
tortora



314  
corda



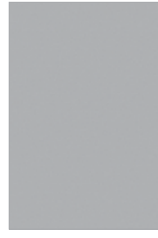
333  
sabbia



331  
visone



324  
fango



330  
grigio



341  
cenere



352  
piombo



310  
quarzo



318  
nero grafite



353  
blu notte



347  
marino



325  
oceano



344  
avio



339  
artico



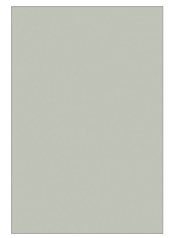
346  
foresta



342  
foglia



345  
timo



354  
tiglio



355  
ginepro



348  
granato



356  
sandalò



357  
senape

RAYS



Laqué mat dans  
toutes les finitions

---

## LAQUÉ OXYDÉ



306  
bruni



304  
bronze



305  
étain

RAYS

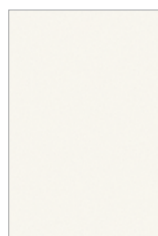


Laqué oxydé dans  
toutes les finitions

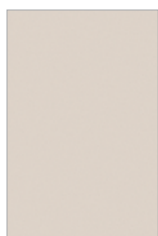
Le Laqué oxydé se compose d'une peinture contenant des cristaux de métal. La présence de petites brillances sur des surfaces de grandes dimensions doit donc être considérée comme une caractéristique de cette finition.

---

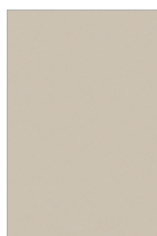
LAQUÉ  
BRILLANT



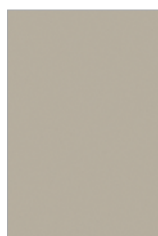
400  
bianco



451  
magnolia



403  
tortora



414  
corda



433  
sabbia



430  
grigio



441  
cenere



452  
piombo



410  
quarzo



418  
nero grafite



453  
blu notte



447  
marino



444  
avio



439  
artico



455  
ginepro



456  
sandalò

---

LAQUÉ METAL



307  
cuivre



308  
laiton

Finitions disponibles uniquement pour les parties en métal.

# Marbre et Pierre de lave

---

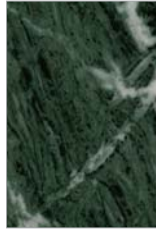
## MARBRE



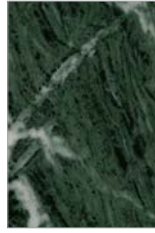
MM1  
bianco Carrara  
brillant



MM2  
bianco Carrara  
mat



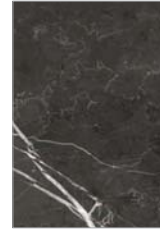
MM5  
verde Guatemala  
brillant



MM6  
verde Guatemala  
mat



MM3  
grigio Oriente  
brillant



MM4  
grigio Oriente  
mat

## PIERRE DE LAVE



MM7  
pierre de lave  
mate

### INFORMATIONS IMPORTANTES

Le marbre et la pierre de lave étant des produits naturels, ils peuvent donc avoir différentes couleurs et veines.

### BIANCO CARRARA

Marbre saccharoïde blanc veiné de gris ou gris foncé. Il peut avoir de petites cavités ou des inclusions plus ou moins étendues dues à la cristallisation. Ce matériau a un bon degré de cohésion et ne nécessite pas de résinage. Il est possible de voir sur sa surface des veines blanchâtres ou jaunâtres d'origine siliceuse. On trouve fréquemment des fissures naturelles qui ont un sens différent de celui de la sédimentation qui a créé la roche et qui apparaissent sous forme de petites rayures ou de petites fentes. Sur ce type de marbre, les différentes veines peuvent lui donner une orientation préférentielle, en valorisant sa caractéristique esthétique.

### GRIGIO ORIENTE

Marbre coloré de couleur tabac, se distinguant par une texture filiforme et sans orientation préférentielle dominante. On peut voir des veines discontinues de couleur blanche ou blanc-rouille. Ce matériau a de nombreuses parties tendres et poreuses qui sont corrigées avec le résinage et le rebouchage de la surface apparente du plan. Le résinage sert à donner un aspect plus compact au matériau alors que le rebouchage sert justement à corriger les parties "tendres", et plus ou moins étendues, de la surface. Le résinage et le rebouchage sont donc des opérations inévitables lorsque l'on travaille ce type de marbre. Voilà pourquoi les parties du marbre qui ont été rebouchées peuvent réfléchir de manière différente de la surface naturelle, en formant des auréoles contrastantes.

### VERDE GUATEMALA

Cette roche fait partie de la catégorie des ophicalcites.

L'élément dominant est le péridot, ou olivine, qui lui donne sa couleur vert foncé.

Des minéraux accessoires sont également présents de manière spontanée et développent des inclusions de couleur blanche, généralement concentrées par taches. La structure vitreuse typique de ce matériau permet d'obtenir, lors du polissage, un aspect moins "miroir" par rapport aux autres marbres.

L'intensité et la distribution de la coloration verte perçue varie sur chaque plaque, avec une concentration différente et des formes aux contours irréguliers.

### PIERRE DE LAVE

La pierre de lave est une roche volcanique éruptive.

Elle tire son origine et sa forme du dépôt de cendres, de sables et de lapilli volcaniques.

Sa structure est fondamentalement microcristalline et elle reflète sur le plan façonné des cavités microscopiques se distinguant à l'œil nu et sous une lumière rasante.

La masse est principalement grise avec des taches foncées. Ces dernières sont disposées en forme de "pluie" ou bien concentrées sous forme de veines comme s'il s'agissait de coups de pinceau.

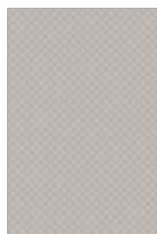
## Finition intérieure du caisson

---

### PERLA

Pour BOX 18 avec  
extérieur:

- Laqué mat ou  
Laqué oxydé
- Plaqué
- Argile



46  
perla

## Finition du cuir pour tiroirs

---

### CUIR

Pour tiroirs TETRIS  
(surpiquûre assortie)



03W  
cognac



03X  
scoglio



03T  
testa di moro